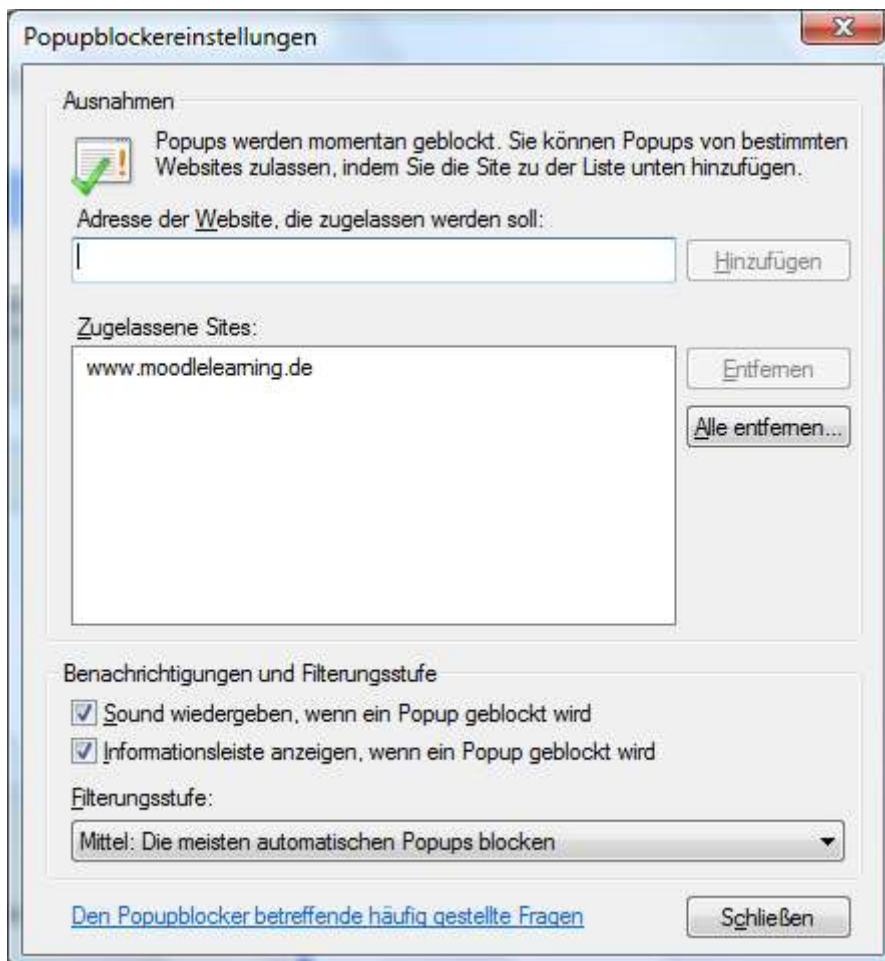


Ausnahmen im Popublocker von Internet Explorer und Firefox konfigurieren

In modernen Webbrowsern ist heute sinnvollerweise meist ein genereller Popublocker aktiv. Die Lernplattform Moodle verlangt jedoch für eine optimale Funktion einen deaktivierten Popublocker. Hier erhalten Sie eine Anleitung, wie sie für einen einzelnen URL eine Ausnahme definieren können, ohne den generellen Schutz vor Popups gleich aufgeben zu müssen.

So geht's für den Internet Explorer

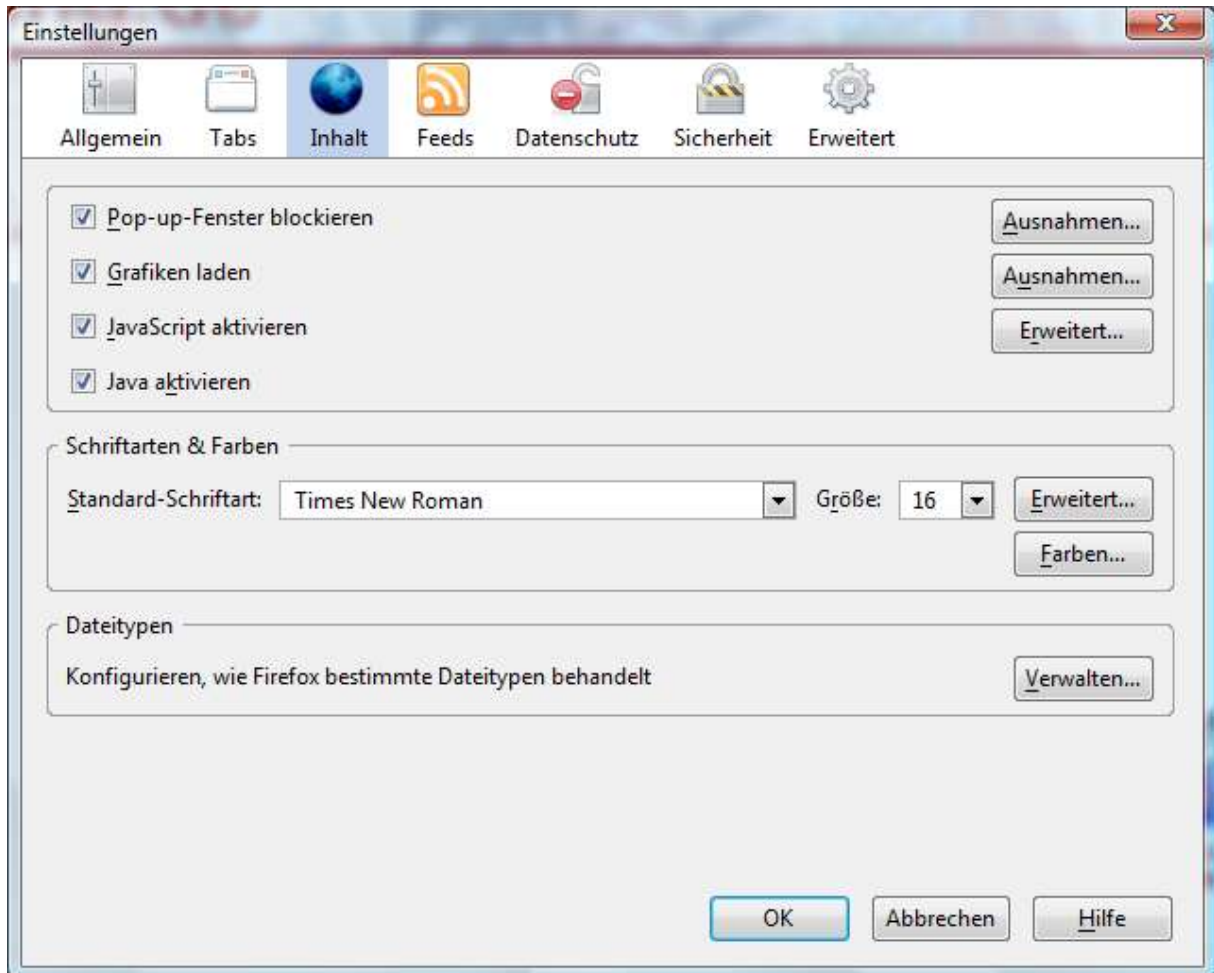
- Navigieren Sie über
Extras -> Popublocker -> Popublockereinstellungen
zu folgendem Dialogfenster.



- Geben Sie in diesem Dialogfenster im obigen Eingabefeld den URL der Website ein, für die Sie eine Ausnahme erlauben möchten. Für die Lernplattform moodlelearning also **www.moodlelearning.de**.
- Klicken Sie danach auf die Schaltflächen „Hinzufügen“ und „Schließen“.

So geht's für den Firefox

- Navigieren Sie über **Extras -> Einstellungen -> Inhalt** zu folgendem Dialogfenster.



- Klicken Sie dort rechts neben der Einstellung „**Pop-up-Fenster blockieren**“ auf die Schaltfläche „**Ausnahmen**“.
- Im daraufhin erscheinenden Dialogfenster geben Sie den URL der Website ein, für die Sie eine Ausnahme erlauben möchten. Für die Lernplattform moodlelearning also **www.moodlelearning.de**.
- Klicken Sie danach auf die Schaltflächen „**Erlauben**“ und „**Schließen**“.